

－キャンパス景観の作品公開－

情報学部 広内 哲夫

1. はじめに

筆者は、湘南フォーラム（文教大学湘南総合研究所紀要）第7号に、本報告と同名のタイトルのもとで、VRMLの概要とその技術を用いて作成されたキャンパス景観モデルを紹介した（文献1）。本報告はその続編の当たるもので、その後制作された景観モデルを紙上公開をする。

VRMLは、Virtual Reality Modeling Languageの略で、その日本語訳は“仮想現実モデル化言語”と言われ、Web上で動作する3次元コンピュータ・グラフィックス（Web3Dグラフィックスと呼ばれる）の制作を可能とするものである（注1）。ホームページに公開されたVRMLによる3次元仮想世界は、閲覧者がそこに自由に入り込むことが出来る。VRMLデザイナーのアイデア次第で、種々の仮想世界、例えば建物や乗物を配置した遊園地の構築が可能であり、その仮想世界の中で、あたかも乗り物に乗るような体験をすることが出来るのである（注2）。VRMLはまさしくバーチャルリアリティの世界を体験をできると言える。

筆者は2001年以来、ゼミ生とともに、湘南地区における高等学校の景観シミュレーションモデル（高校キャンパス景観モデル）をVRMLを用いて構築し、それを当該高校に贈呈する活動をおこなっている（注3）。現在まで制作している高等学校の景観モデルは、文教大学と高大連携を進めている近隣の神奈川県立高校の10高校である。すでに湘南台高校、藤沢高校、寒川高校、茅ヶ崎高校、鶴嶺高校、岡津高校、藤沢西高校、横浜桜陽高校の8校は完成し、そのうち前者5校については、すでに贈呈を行っている。後者3校については、2004年度中（2005年3月）に贈呈を行う予定である。また、茅ヶ崎北陵高校、茅ヶ崎西浜高校については、2004年度配属のゼミ生が、制作を進めているところである。

注1 VRMLの詳細は、参考文献(2)を参照されたい。

注2 実際のVRML体験は、参考文献(3)のCD-ROMで試みられたい。

注3 景観モデル贈呈活動の意義と経緯は、参考文献(1)を参照されたい。

2. 作品の公開について

本報告で公開するVRMLによる高校キャンパス景観モデルは、以下の神奈川県立高校8校であり、その制作者も記しておく。湘南台高校については、すでに紹介済みではあるが(文献1)、全体のまとめという意味でここに再掲載する。なお、筆者は、各景観モデルの環境設定とアニメーションの部分を担当した。

●湘南台高校

山岸絵理奈(2002年3月卒業)

●藤沢高校

伊野絵美理、岡崎友美、渡辺知芳(2003年3月卒業)

●寒川高校

菊地晃輔、南尚季、森川瑞生(2004年3月卒業)

●茅ヶ崎高校

大谷夏季、川名悠紀子、杉山友実子、吉川香織(2004年3月卒業)

●鶴嶺高校

鈴木李沙、塚本妃加里、常盤茉梨(2004年3月卒業)

●岡津高校

生駒英明、石田健介、大野芳樹(2005年3月卒業予定)

●藤沢西高校

郡司梢、吉村香織(2005年3月卒業予定)

●横浜桜陽高校

阿久津有加、川名みず江、山村友紀(2005年3月卒業予定)

3. 今後の活動について

高等学校のキャンパス景観モデルの制作以外では、江の島展望灯台(2003年4月に立て替え)の景観モデルを作成し、所有者と運営者である藤沢市と江の島電鉄へ、2004年3月に贈呈した。その模様は朝日新聞をはじめ6紙で報道された。制作者は、鈴木李沙さんと塚本妃加里さんの2名(2004年3月卒業)である。現在は、新江ノ島水族館(2004年4月に立て替え)の景観モデルを阿久津有加さん、生駒英明さん、大野芳樹さん、川名みず江さん、山村友紀さんの5名(2005年3月卒業予定)が制作中で、2005年3月に同水族館に贈呈予定である。今後も学生諸君とともに地域貢献のために景観モデルの贈呈を続けていく予定である。

参考文献

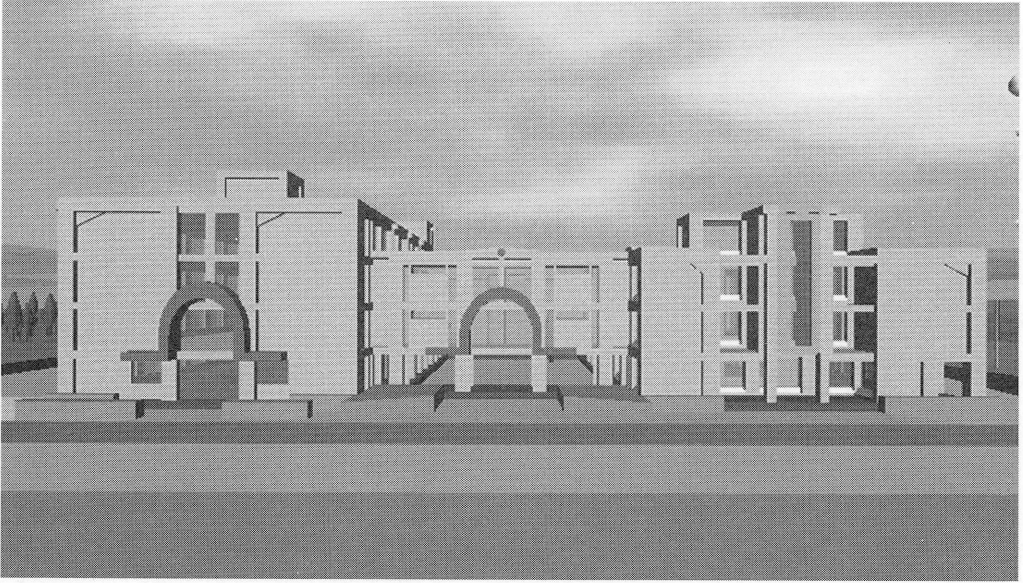
- (1) 広内哲夫 『湘南地区における高校キャンパスの景観シミュレーションモデルの制作－VRMLの概要とキャンパス景観の作品公開－』、湘南フォーラム（文教大学湘南総合研究所紀要）、第7号（2003年3月）。
- (2) 広内哲夫 『Web 3Dグラフィックス－VRMLで創るバーチャルワールド－』、ピアソン・エデュケーション、2001年4月。
- (3) 広内・宮川研究室共同制作の配布用CD-ROM 『VRMLで創るバーチャルワールド（VRML学習ソフト&仮想世界作品集）』、文教大学情報学部、2003年3月。

作品公開Webサイト

本報告で述べたキャンパス景観モデルは、以下のWebサイトで公開している。

<http://www.bunkyo.ac.jp/~hiro/>

●神奈川県立湘南台高等学校の景観シミュレーション



湘南台高校の景観1 正面から眺めたキャンパスの景観



湘南台高校の景観2 引地川から眺めたキャンパスの全景

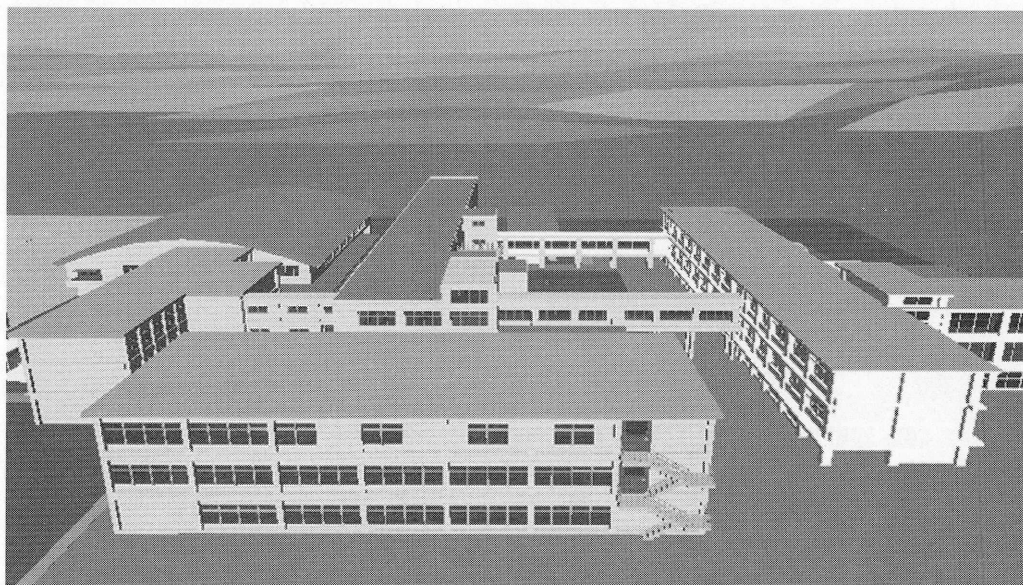


湘南台高校の景観3 運動場側から眺めたA棟とB棟の景観

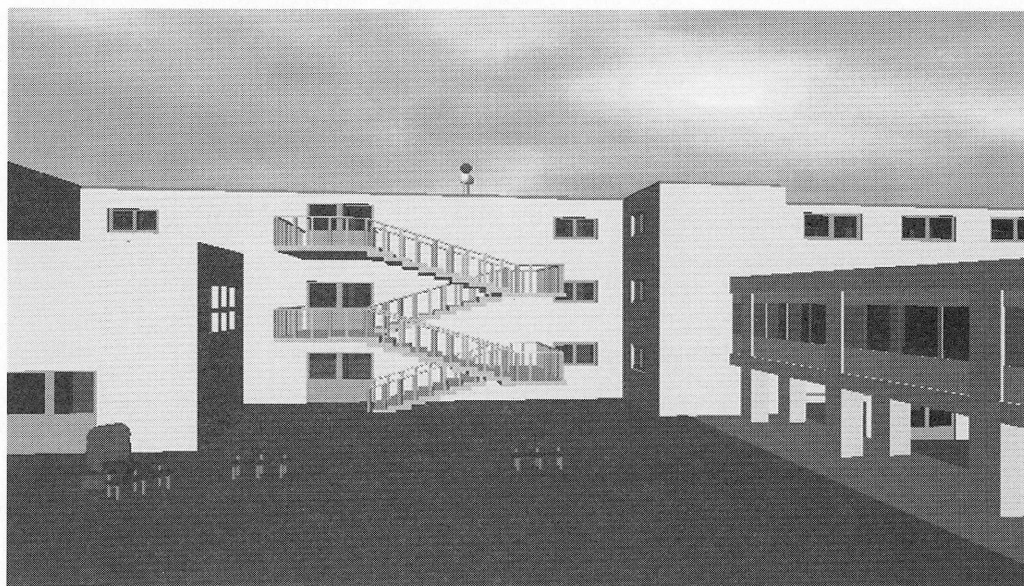


湘南台高校の景観4 校舎と運動場間の景観

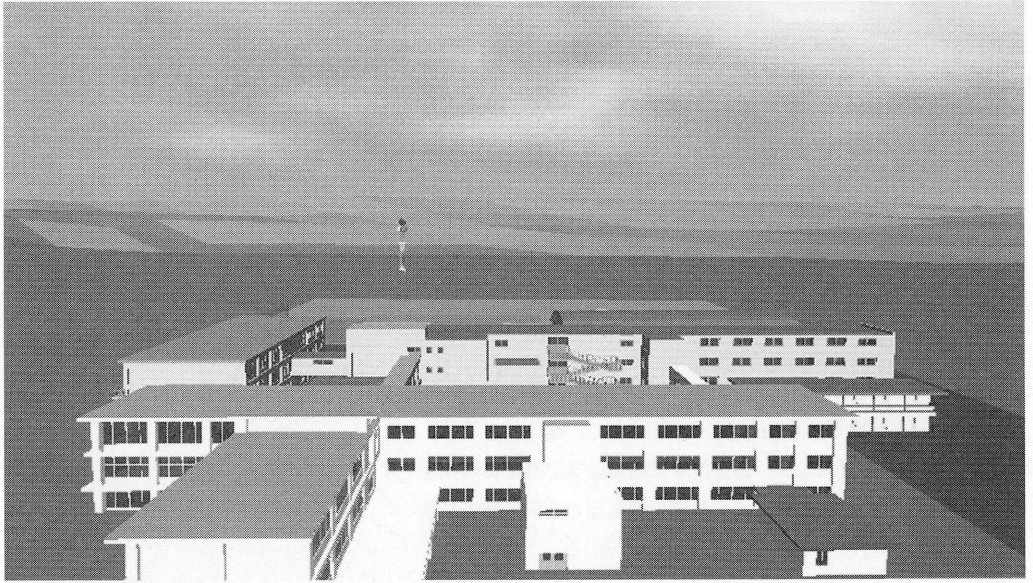
●神奈川県立藤沢高等学校の景観シミュレーション



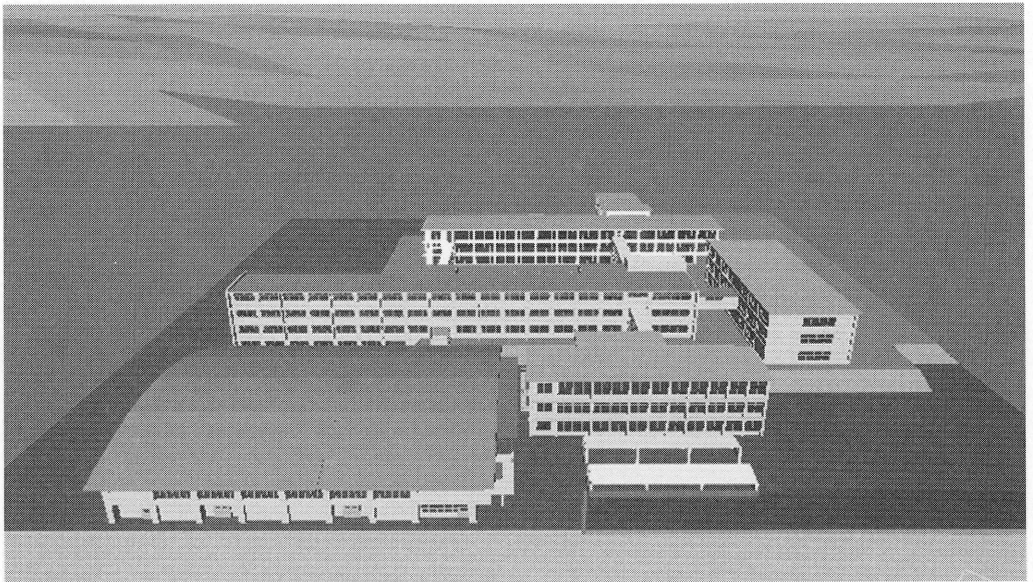
藤沢高校の景観1 正面側から眺めたキャンパスの全景



藤沢高校の景観2 中庭から眺めた景観

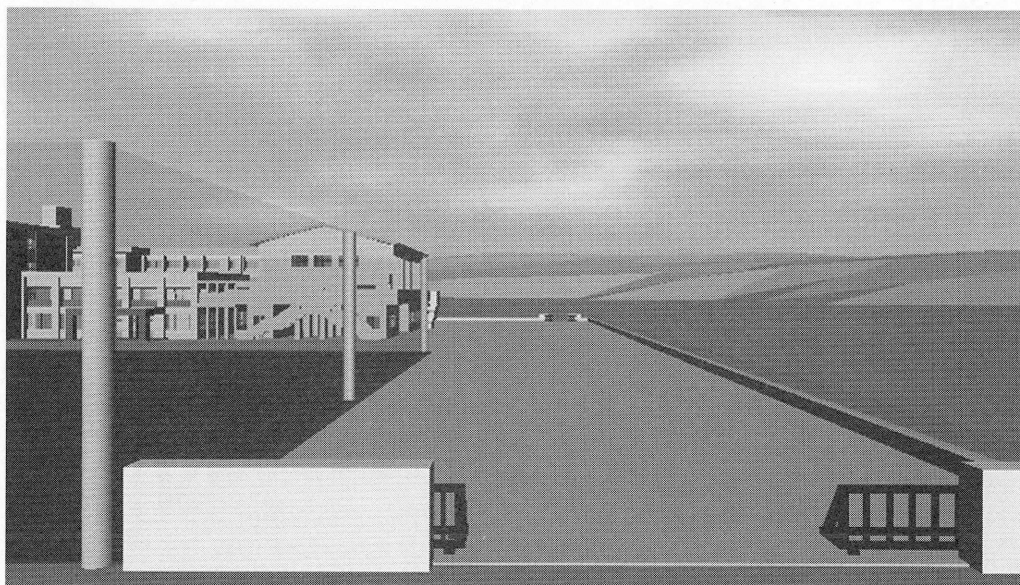


藤沢高校の景観3 横側から眺めたキャンパス全景

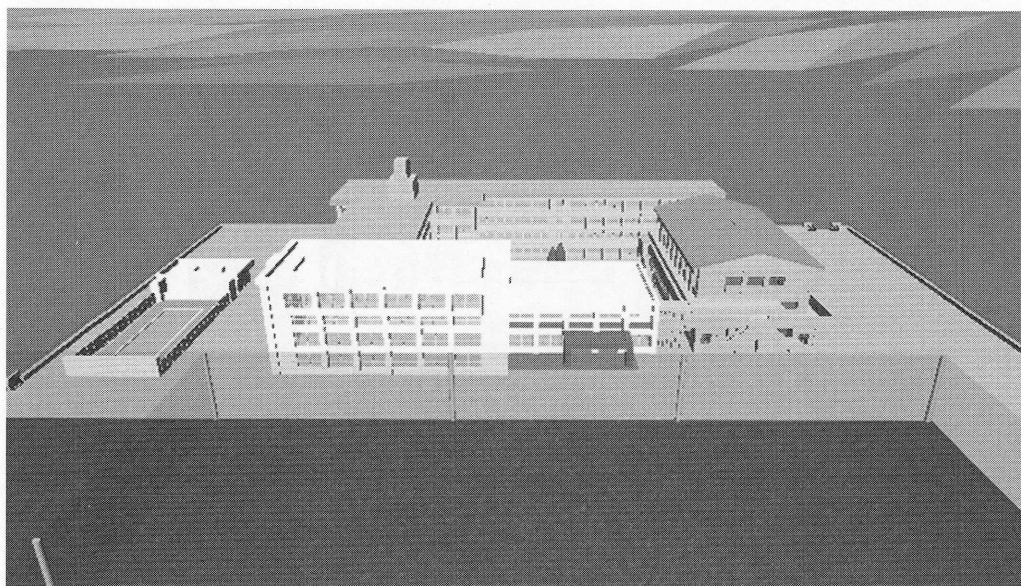


藤沢高校の景観4 運動場側から眺めたキャンパス全景

●神奈川県立寒川高等学校の景観シミュレーション



寒川高校の景観1 正門側から眺めた景観



寒川高校の景観2 運動場側上空から眺めたキャンパス全景



寒川高校の景観3 運動場と校舎の間の景観



寒川高校の景観4 プール側から眺めた校舎の景観

●神奈川県立茅ヶ崎高等学校の景観シミュレーション



茅ヶ崎高校の景観1 正門側から眺めた景観



茅ヶ崎高校の景観2 武道館側から眺めた景観

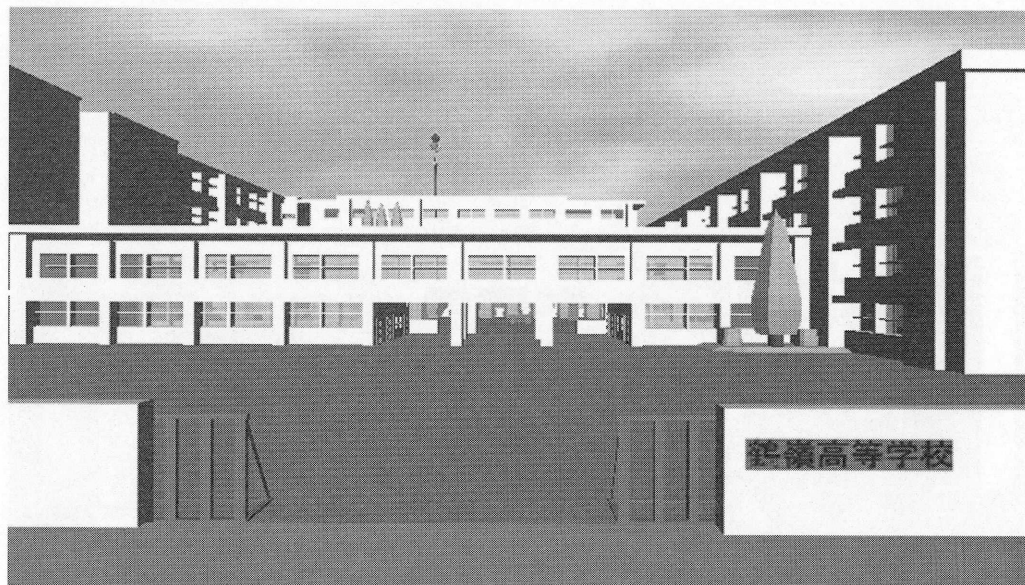


茅ヶ崎高校の景観3 運動場側から眺めた景観



茅ヶ崎高校の景観4 校舎の間の景観

●神奈川県立鶴嶺高等学校の景観シミュレーション



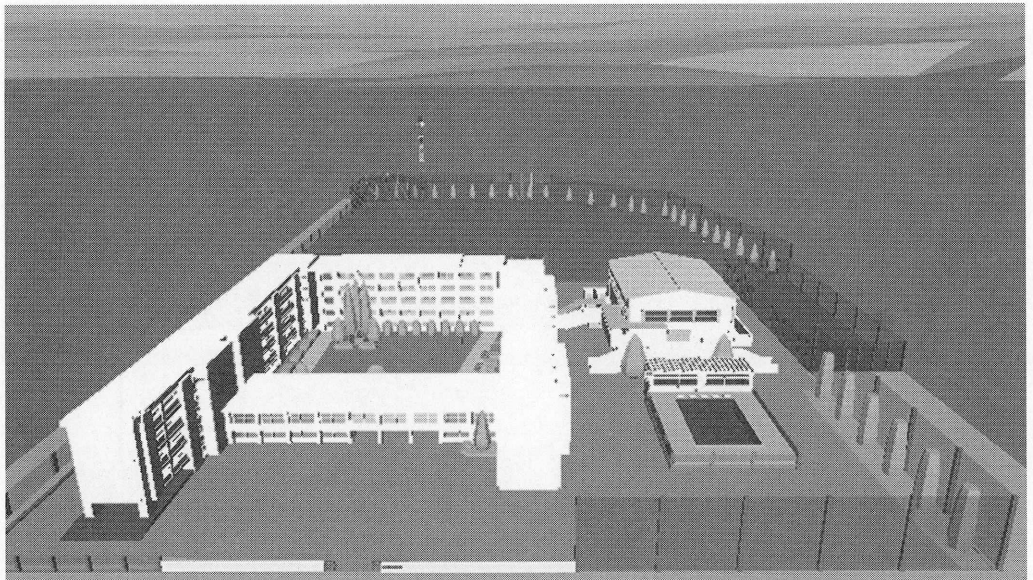
鶴嶺高校の景観1 正門側から眺めた景観



鶴嶺高校の景観2 テニス場から眺めたキャンパス全景

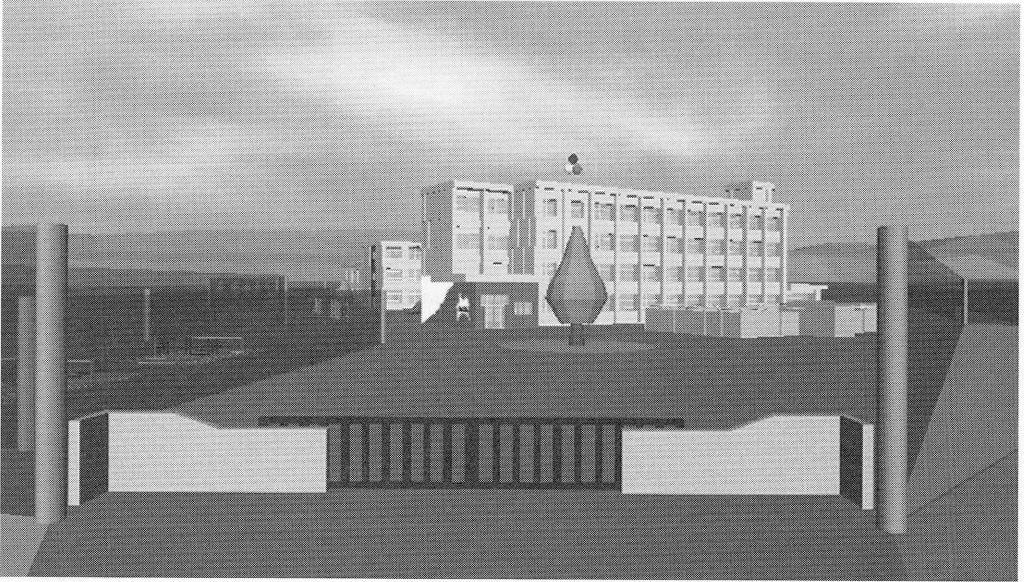


鶴嶺高校の景観3 プールと体育館の景観



鶴嶺高校の景観4 上空から眺めたキャンパス全景

●神奈川県立岡津高等学校の景観シミュレーション



岡津高校の景観1 正門側から眺めたキャンパス景観



岡津高校の景観2 キャンパスを横から眺めた景観

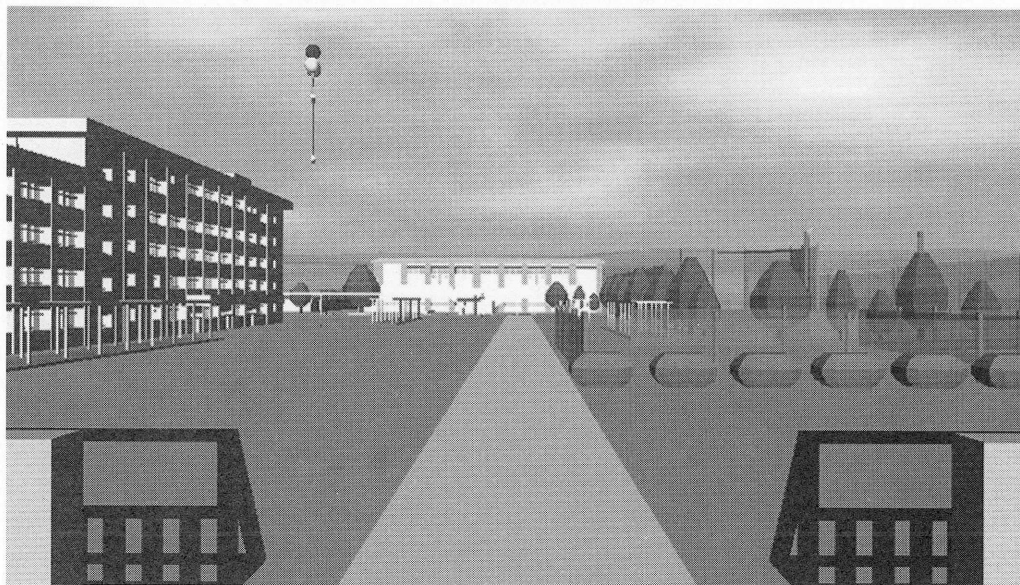


岡津高校の景観3 中庭から眺めた景観



岡津高校の景観4 運動場上空斜めから眺めたキャンパス景観

●神奈川県立藤沢西高等学校の景観シミュレーション



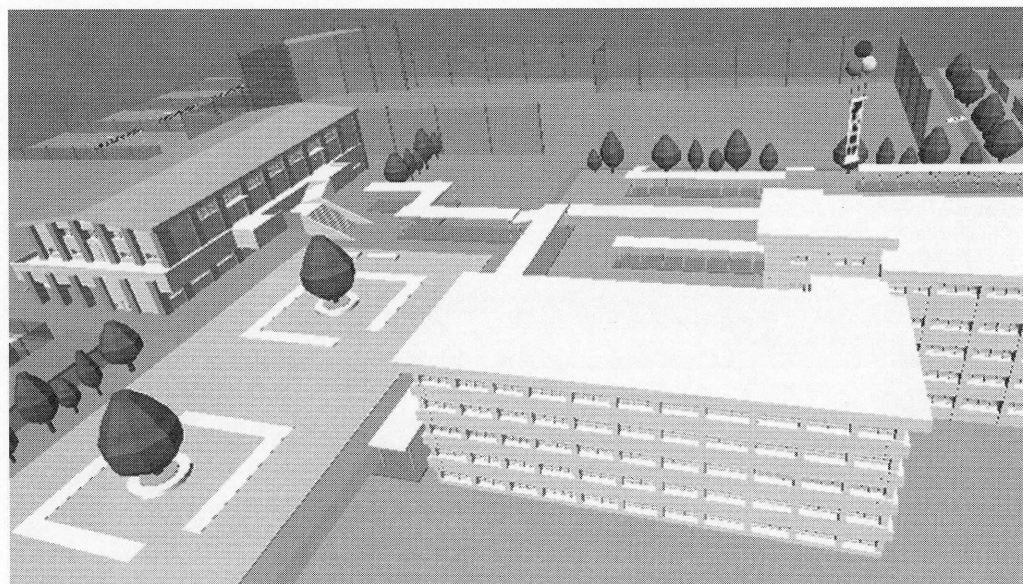
藤沢西高校の景観1 正門側から眺めたキャンパス景観



藤沢西高校の景観2 運動場側から眺めた校舎の景観



藤沢西高校の景観3 プールと体育館の景観

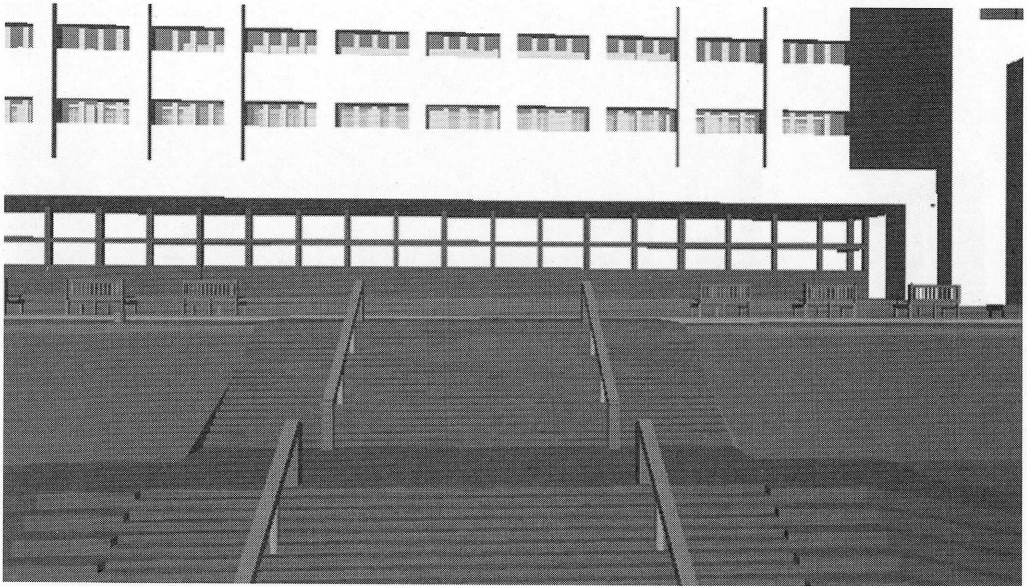


藤沢西高校の景観4 斜め上空から眺めたキャンパス景観

●神奈川県立横浜桜陽高等学校の景観シミュレーション



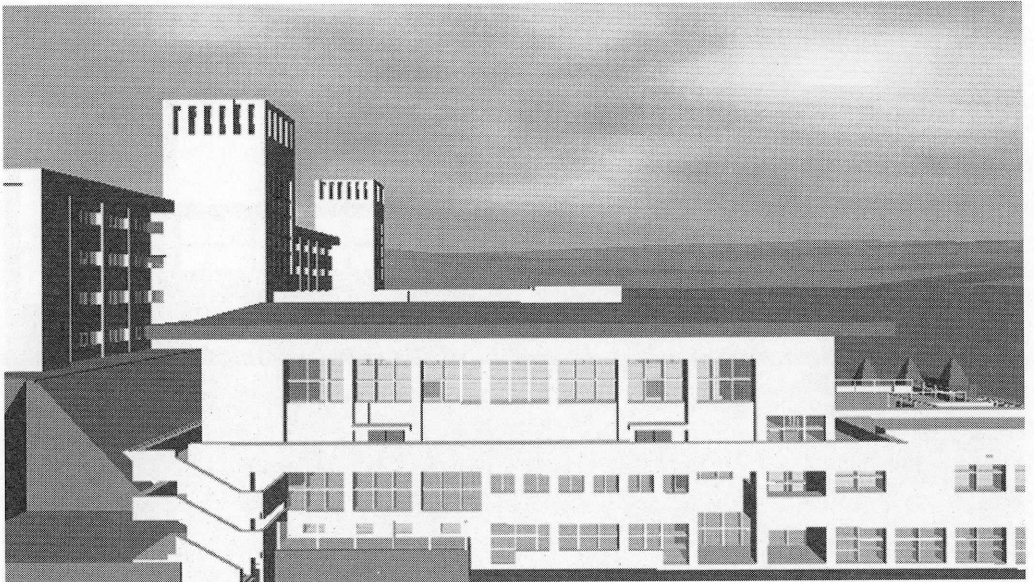
横浜桜陽高校の景観1 正面から眺めた校舎の景観



横浜桜陽高校の景観2 中階段からの景観



横浜桜陽高校の景観3 階段を登った中庭からの光景



横浜桜陽高校の景観4 プール側から眺めた校舎の景観