

# 文教大学図書館

1981年10月開館

〒343 埼玉県越谷市南荻島3337番地

TEL. 0489-74-8811



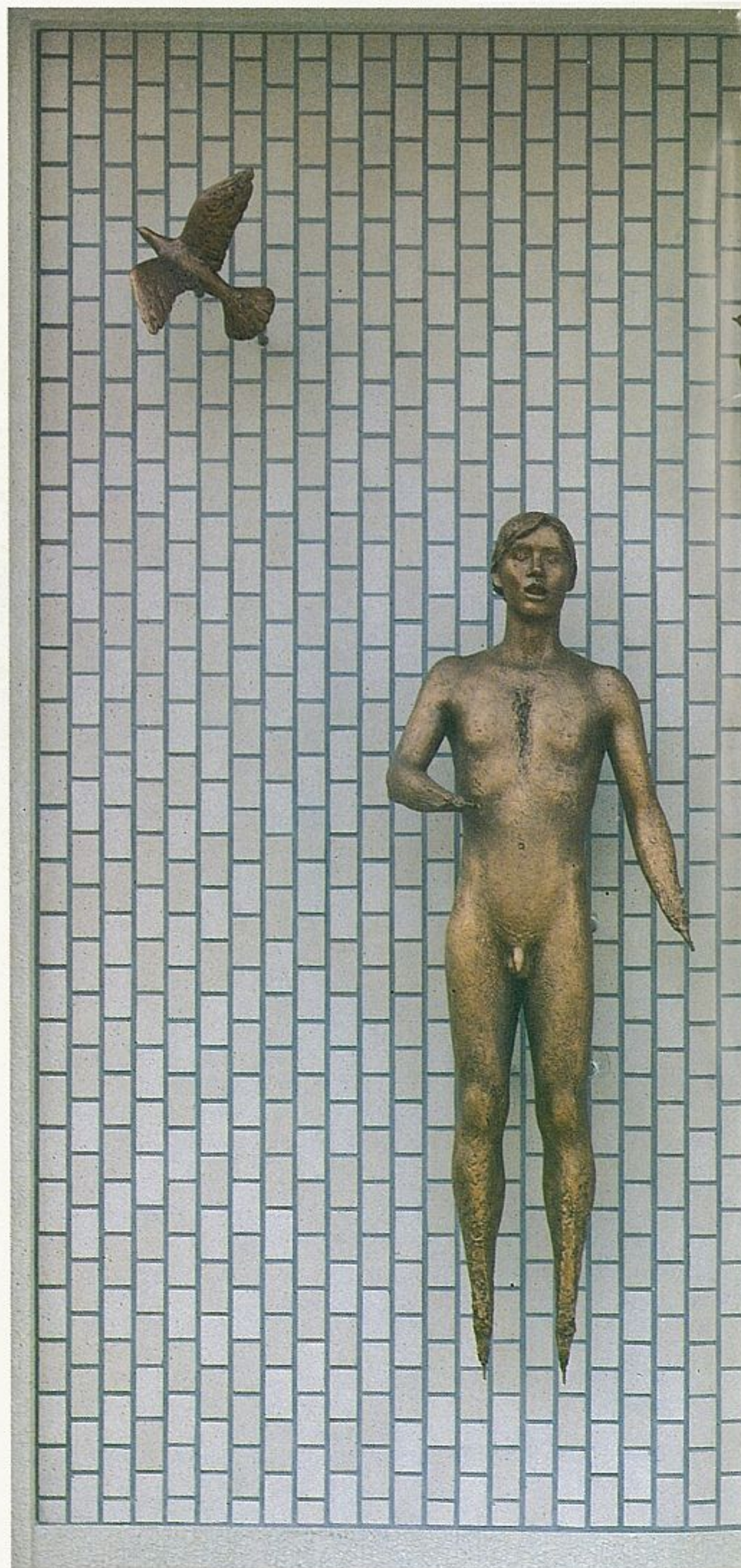
「明日の空へ」 制作・峯田義郎

### 読書の秋

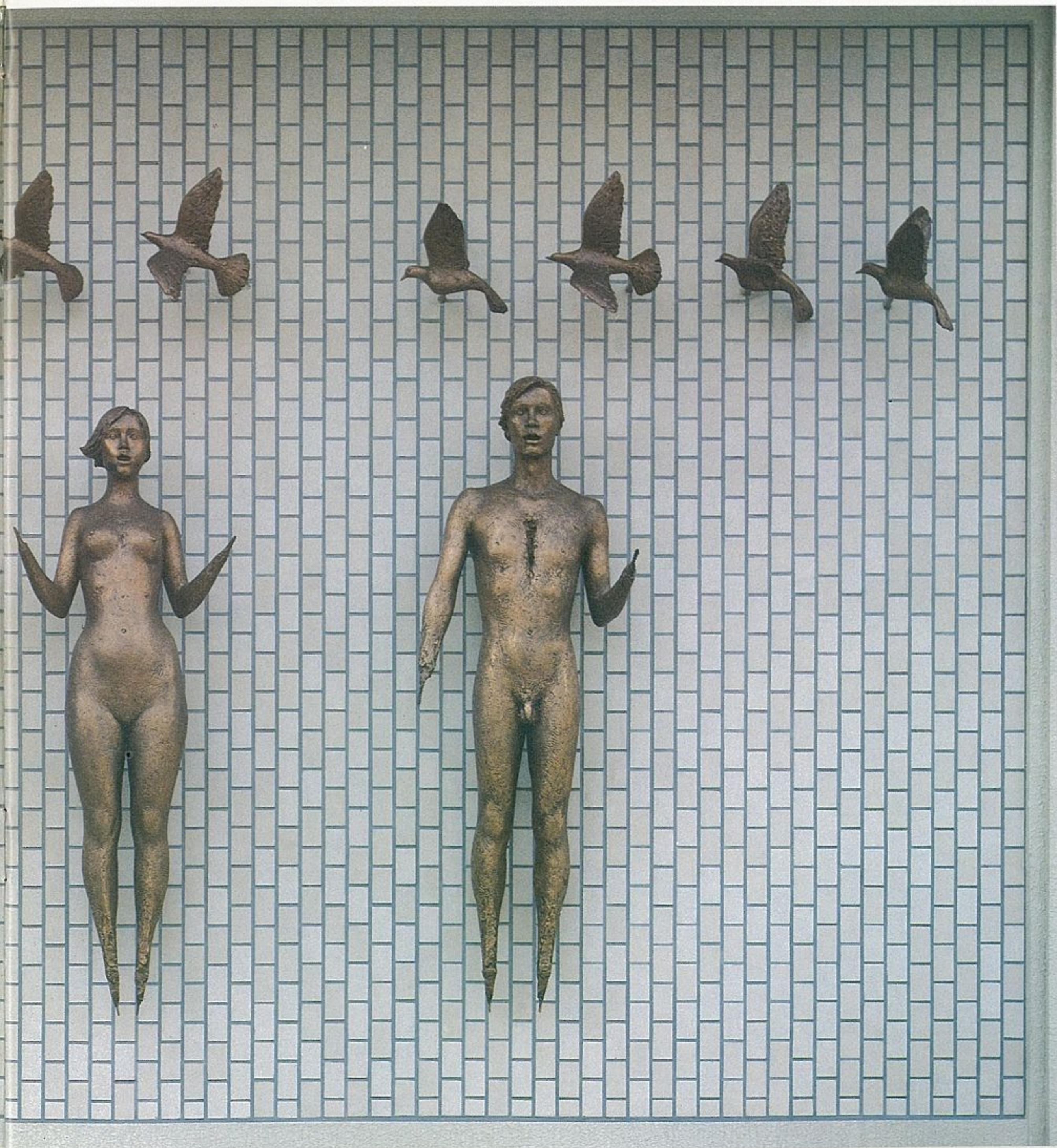
読書の秋というが、むろん読書は秋に限らない。精神が安定していて、秋の如く爽やかである人は、いつでも読書に好適である。フラゴナールの「読書する少女」の姿は落ちついている。全身にあふれる緊張感ではない。むしろ、ゆとりある充実を匂わせている。

本でも読もうかというゆとりは、最近少なくなった。また、本しか読まないという人も、本の虫などといわれて敬遠されている。けれども、このでもとしかは案外読書の本質を衝いている。でもしか教師は好まなしくないが、でもしか読者は、本学図書館では大いに評価されてよい。

館長 倉澤 栄 吉



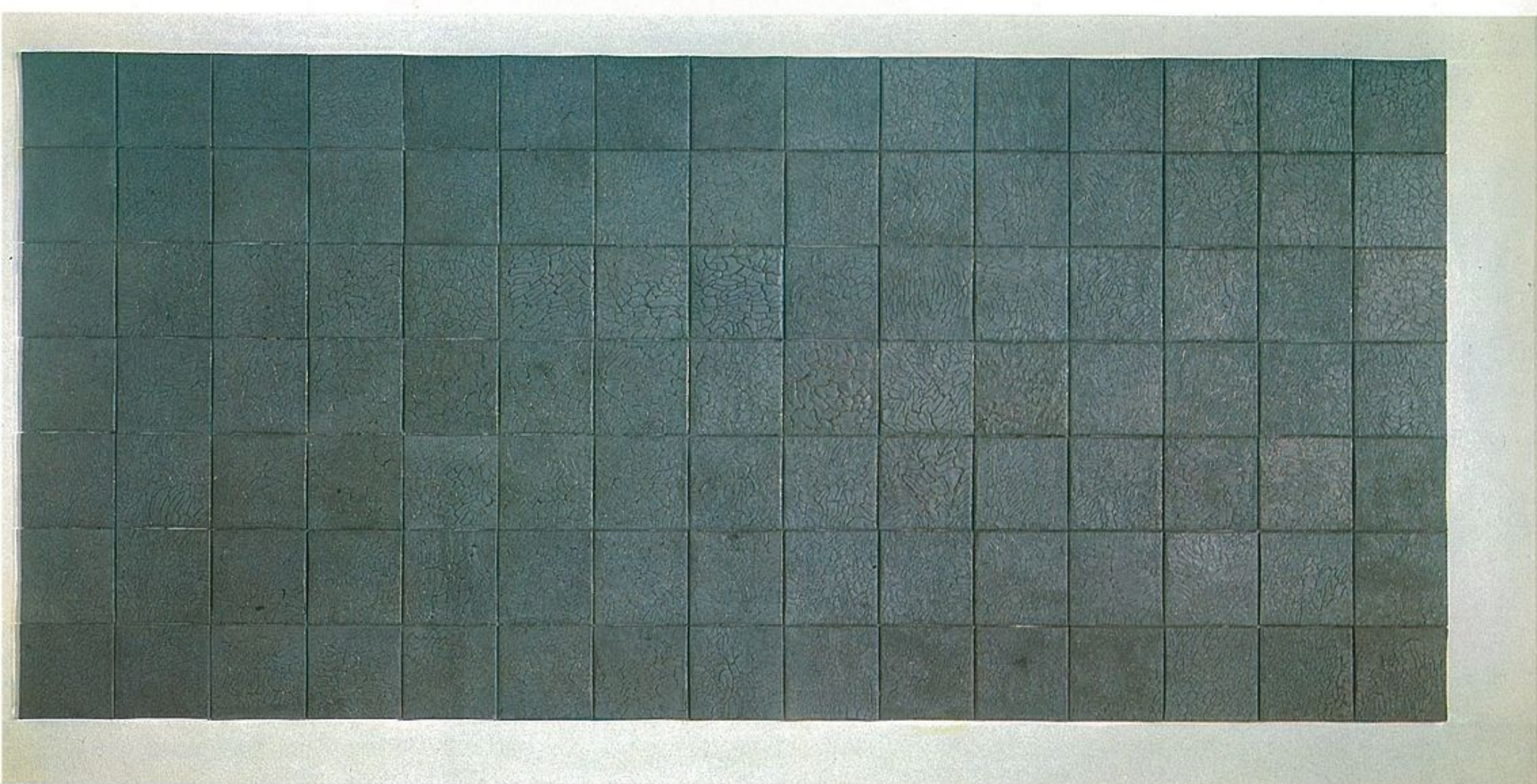




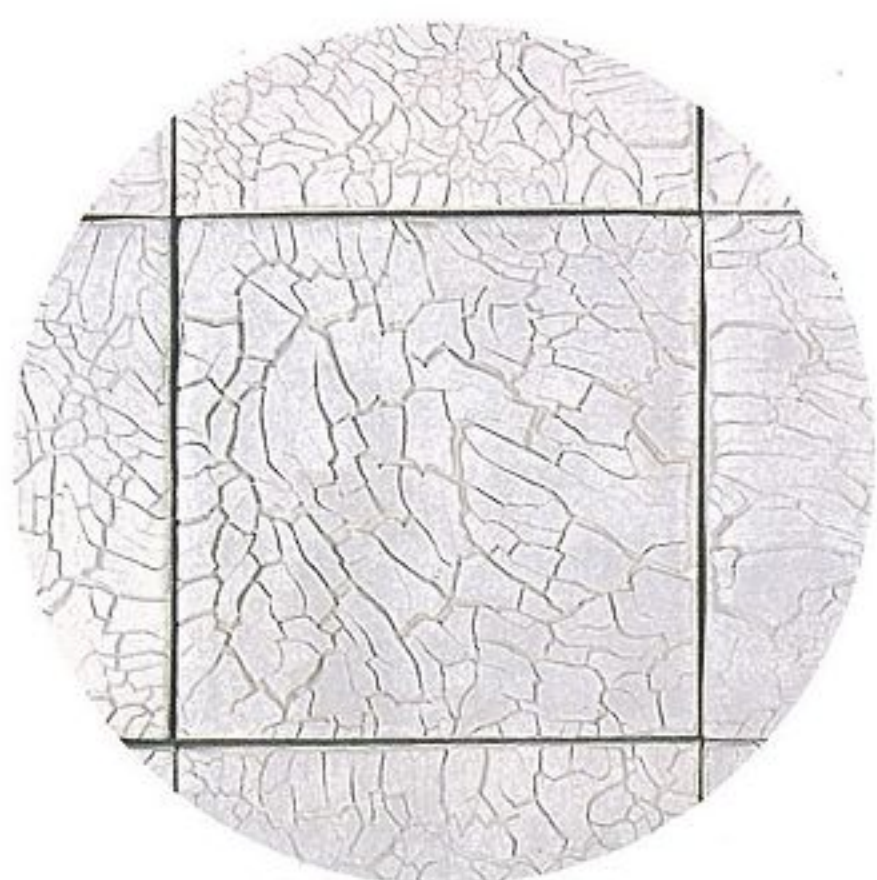




「予兆空間」 制作・里中英人







地下1階 ブラウジングルーム壁面





▲エントランス・ホール



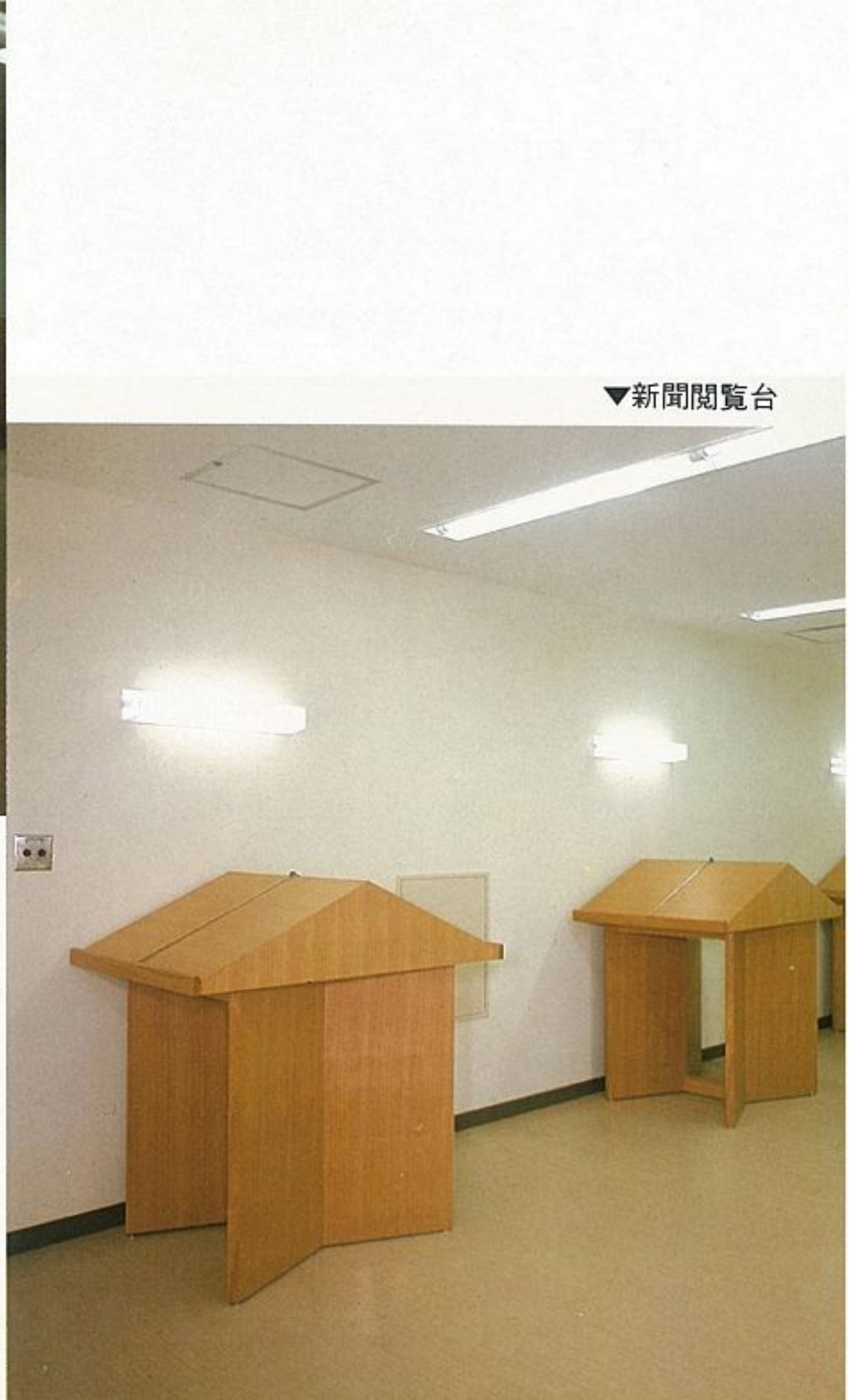
**1F**

サーキュレーションと  
レファレンスデスク▶





▲カードキャビネット



▼新聞閲覧台







◀新着雑誌架

**1F**

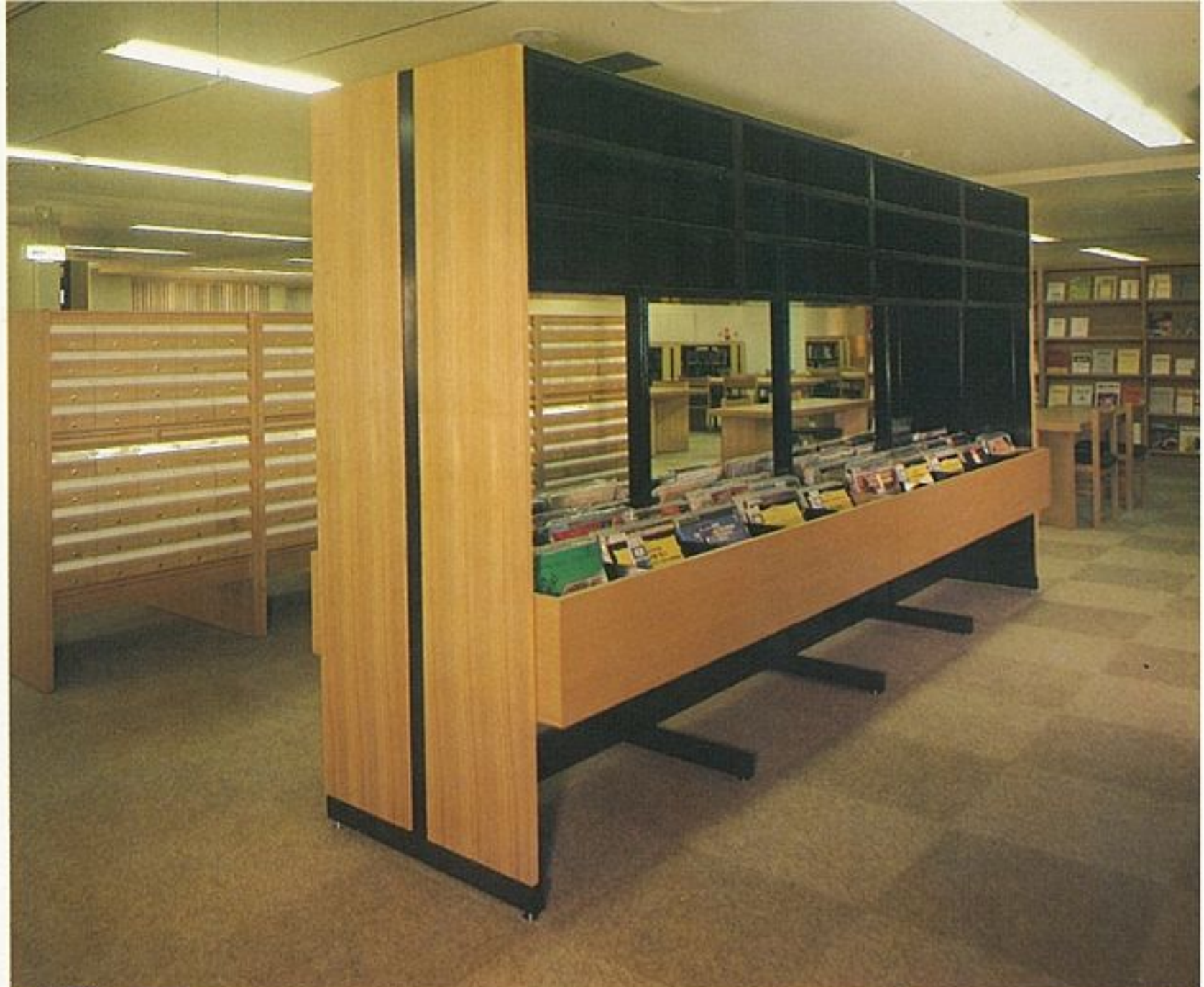
紀要収納架▶



◀新聞バックナンバー収納架



レコード架▶



参考図書・低書架▼







▲開架書架



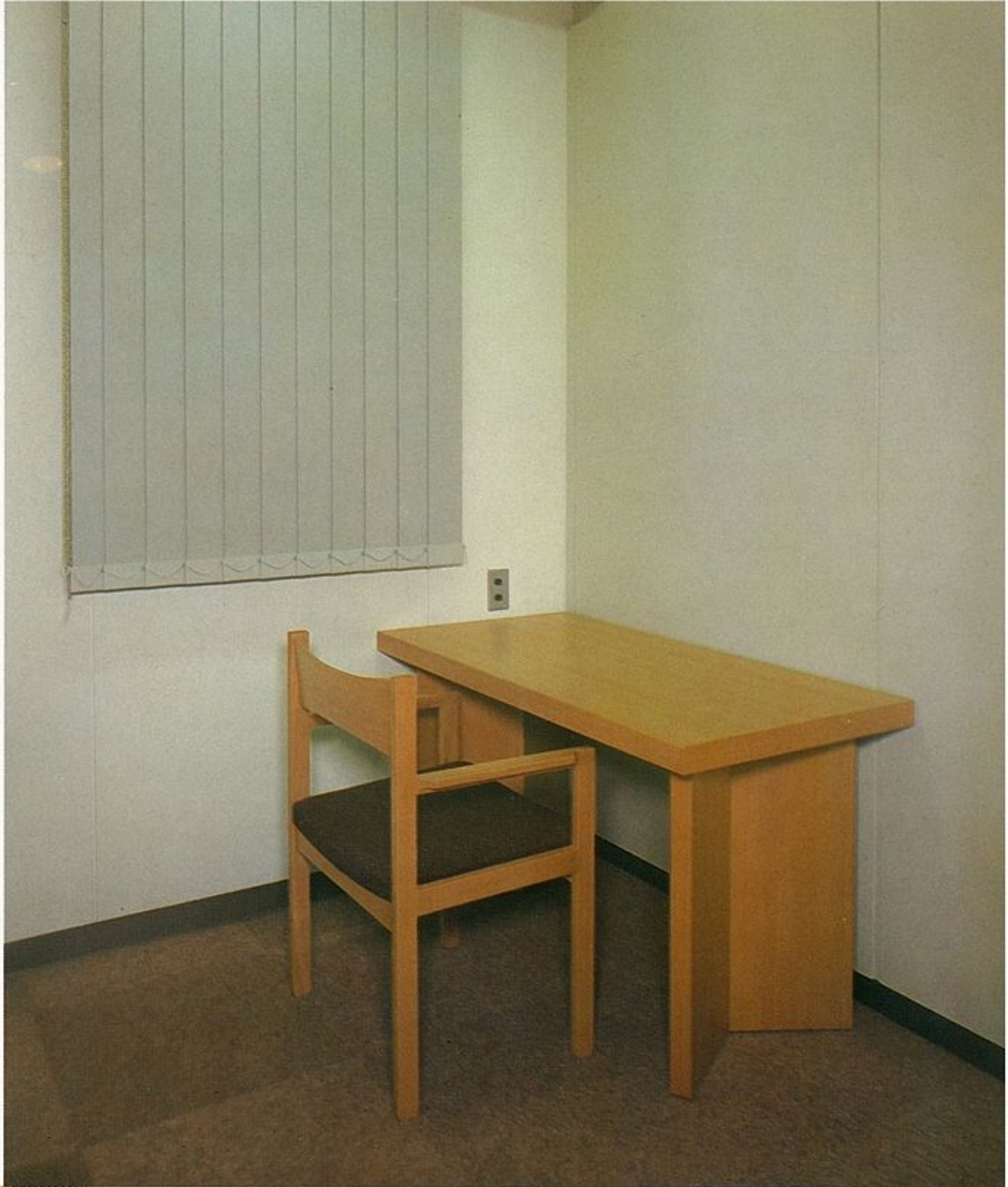
◀個 席

**2F**

**B1F**



教員閲覧席 ▶



▼ 閲覧席





◀ブラウジングルーム(2F)

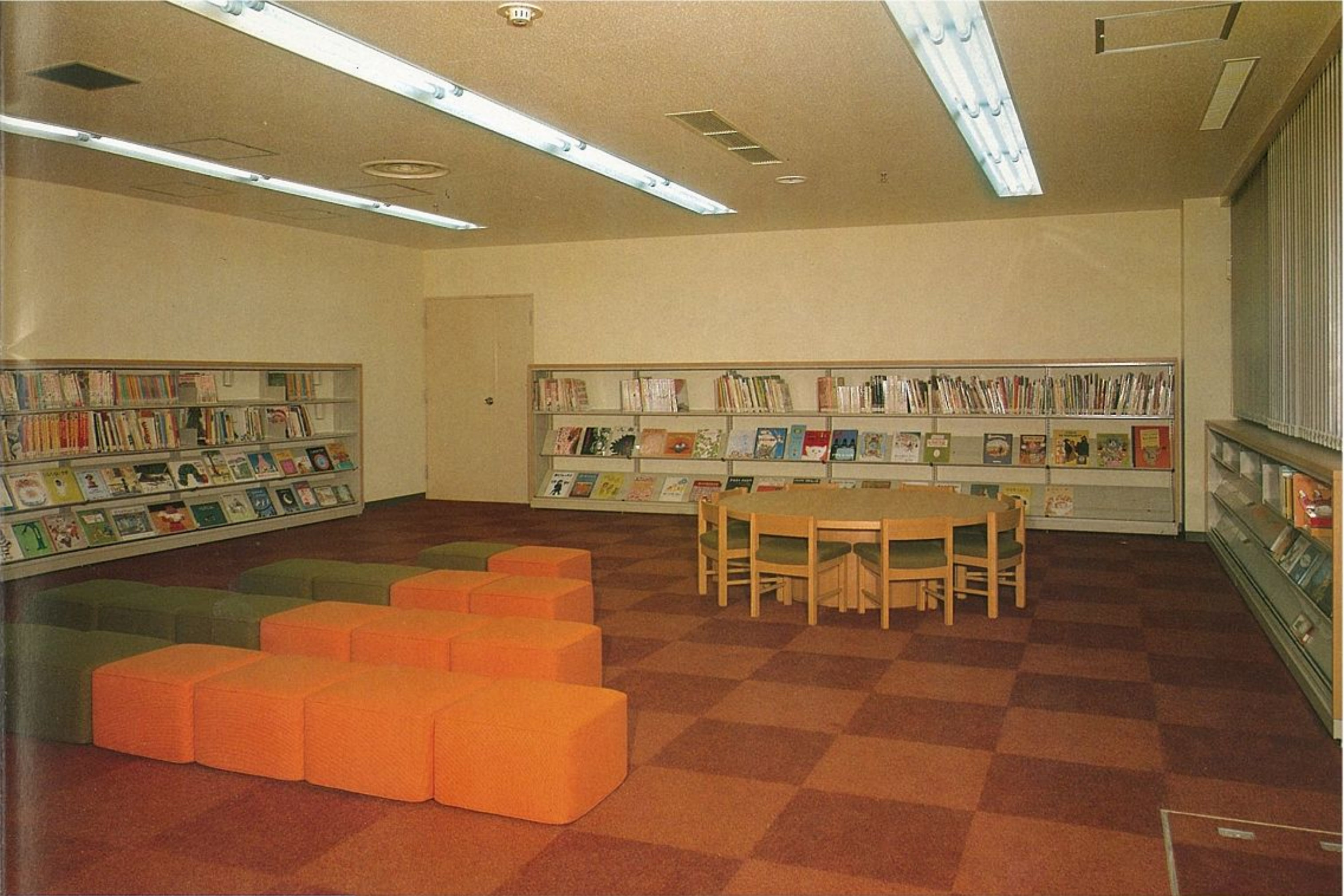


## 特殊 コーナー

▼リスニングコーナー(2F)





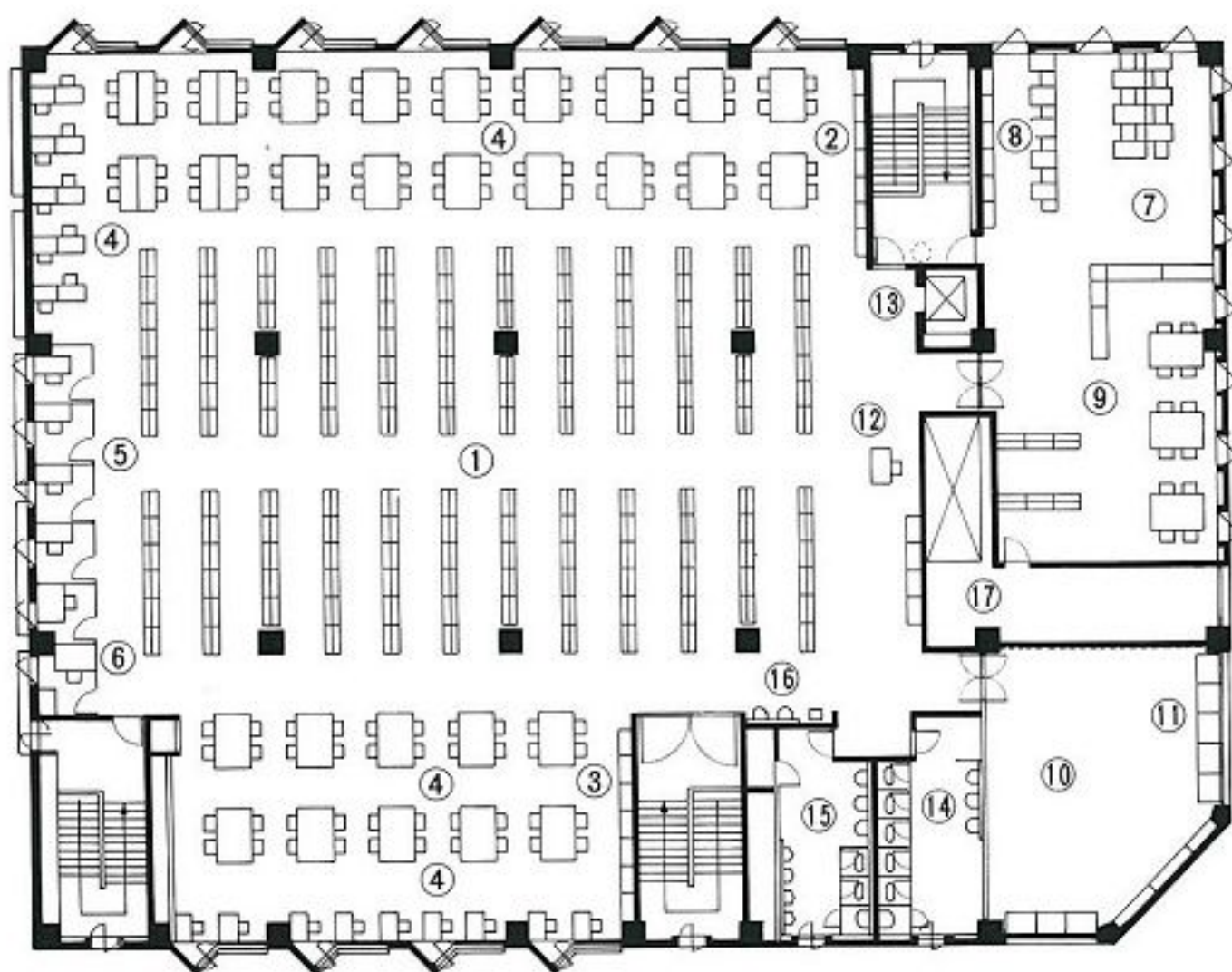


▲児童室(B1F)



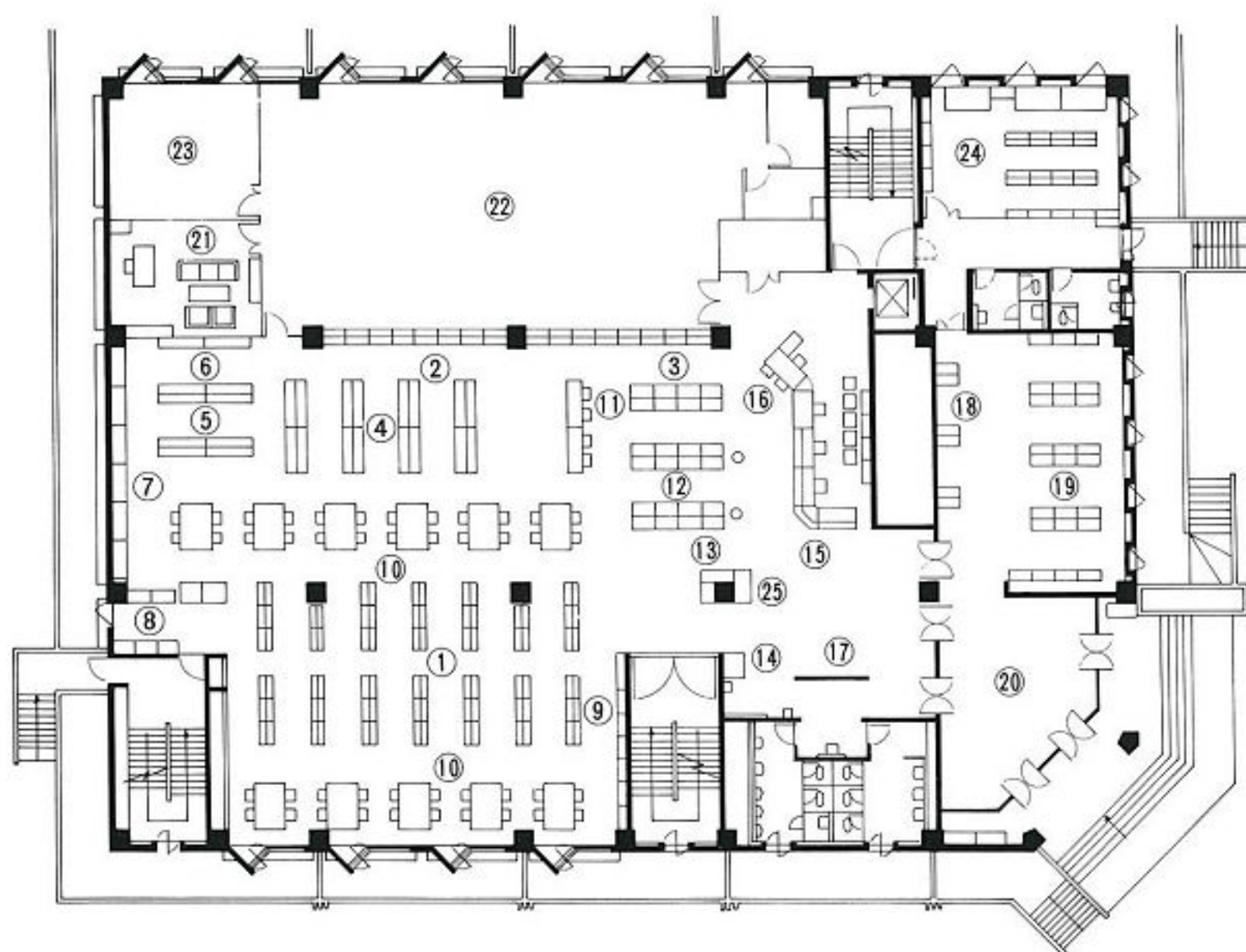
埼玉資料コーナー▶  
(2F)





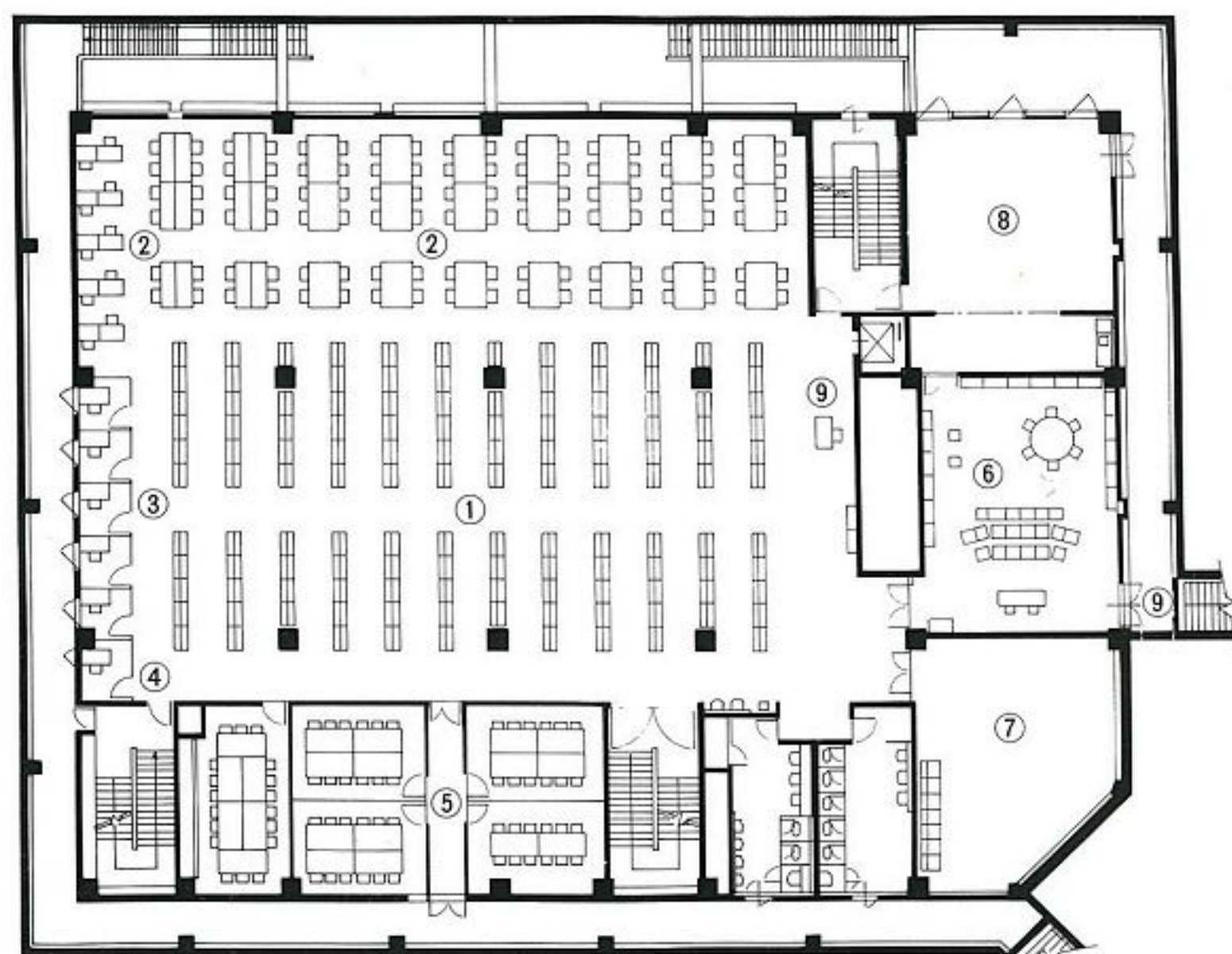
## ◆ 2F 平面図

- ① 開架図書  
(語学・文学・児童書を除く)
- ② 大型本
- ③ 森田文庫
- ④ 閲覧席
- ⑤ 教員閲覧席
- ⑥ マイクロリーダー室
- ⑦ リスニングコーナー
- ⑧ 楽譜コーナー
- ⑨ 埼玉資料コーナー
- ⑩ ブラウジング・ルーム
- ⑪ 一般雑誌架
- ⑫ 利用案内デスク
- ⑬ エレベーター
- ⑭ 女子便所
- ⑮ 男子便所
- ⑯ 手洗
- ⑰ ダクト



## ◆ 1F 平面図

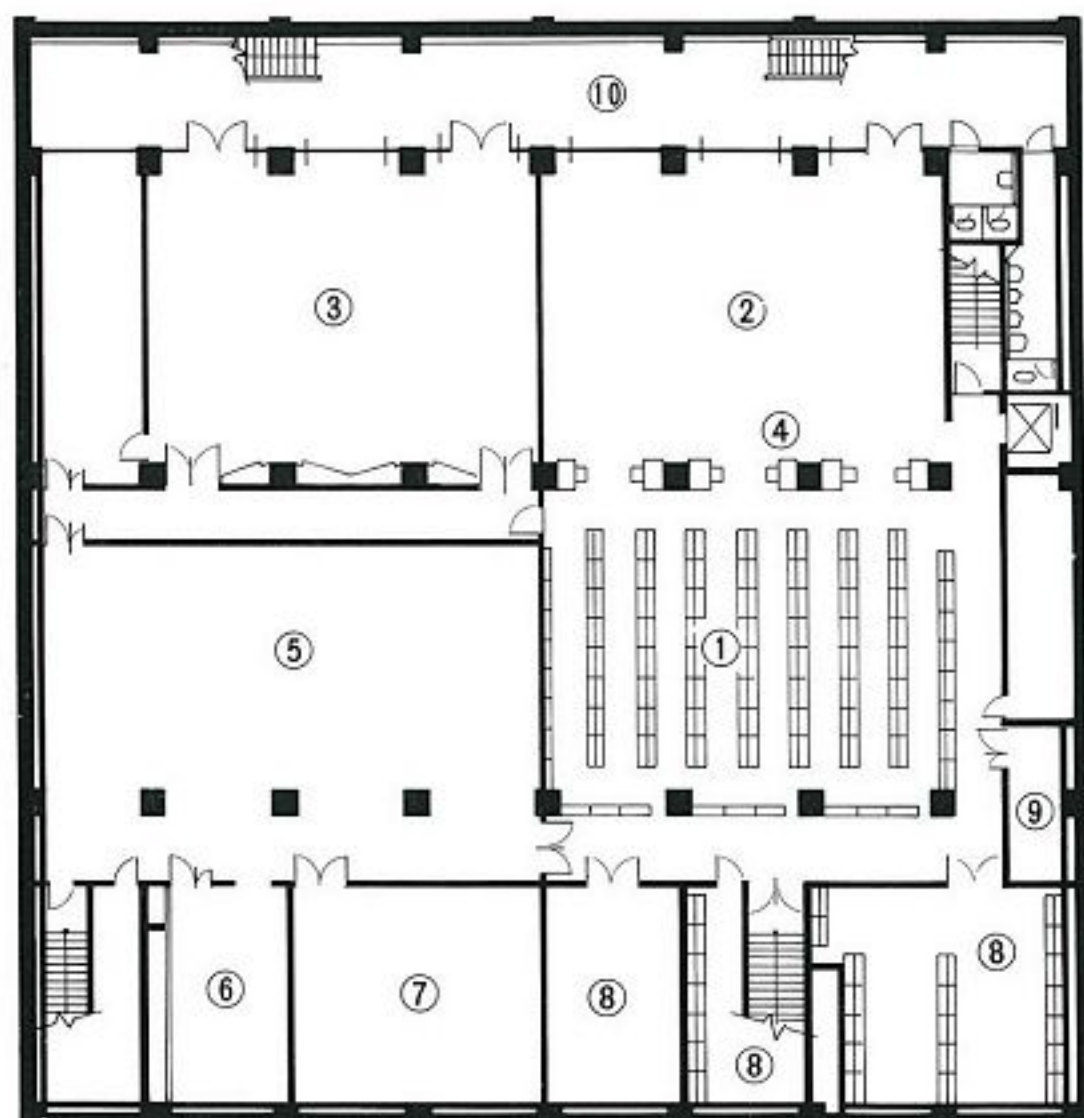
- ① 参考図書
- ② 年鑑・統計・白書
- ③ 書誌・目録
- ④ 新着雑誌
- ⑤ 大学教育センター等紀要
- ⑥ 団体刊行小冊子、意識・実態調査資料
- ⑦ 新聞バックナンバー
- ⑧ 地図コーナー
- ⑨ 小・中学校教科書
- ⑩ 閲覧席
- ⑪ レコード、カセットテープ
- ⑫ カード目録
- ⑬ 新着図書
- ⑭ 電子複写機
- ⑮ メインカウンター (サーキュレーション)
- ⑯ レファレンスデスク
- ⑰ 掲示板
- ⑱ 新聞閲覧台
- ⑲ ロッカールーム
- ⑳ エントランスホール
- ㉑ 館長室
- ㉒ 事務室
- ㉓ 職員休養室
- ㉔ 作業室
- ㉕ 館内案内板



## ◆ B1F 平面図

- ① 開架図書  
(語学・文学部門)  
(児童書・後藤文庫)  
(製本雑誌)
- ② 閲覧席
- ③ 教員閲覧席
- ④ 特別閲覧席
- ⑤ グループ読書室
- ⑥ 児童室 (絵本・低学年)
- ⑦ ブラウジングルーム
- ⑧ 会議室
- ⑨ 児童入口





## ◆B2F平面図

- ① 書庫
- ② 書庫（集密書架）予定スペース
- ③ 視聴覚室予定スペース
- ④ 庫内キャレル
- ⑤ 機械室
- ⑥ コントロールルーム
- ⑦ 変電室
- ⑧ 倉庫
- ⑨ E.V.機械室
- ⑩ ドライエリア

## ◆建築概要◆

設計監理	(株)建築モード研究所
施工	(株)中野組
家具	(株)紀伊国屋書店
	日本ファイリング(株)
工期	着工 昭和55年3月13日 竣工 昭和56年7月31日
構造	4階建 地下2階、地上2階 鉄骨鉄筋コンクリート造（B2Fは鉄筋コンクリート造）
規模	建築面積 1,701.00㎡ 延床面積 4,542.32㎡ 地下2階 963.41㎡ 地下1階 1,220.42㎡ 1階 1,177.49㎡ 2階 1,201.00㎡
設備	空調冷暖房設備、衛生給排水設備、電気設備、エレベーター1基

## ◆各階概要◆

2F 開架閲覧室	
図書	6万冊（可能）
雑誌	40種
閲覧席	148席

一般	131席
教員	4席（個席）
マイクロリーダー	2席
埼玉資料	12席
楽譜コーナー	5席
オーディオ	6席

1F 開架閲覧室	
参考図書	6,500冊
小・中学校教科書	80種
雑誌	600種
紀要等	1,200種
閲覧席	48席
新聞閲覧台	6席

B1F 開架閲覧室	
図書	5万冊（可能）
児童室絵本	800冊（可能）
閲覧席	
一般	118席
教員	5席
グループ読書室	5室64席
ブラウジングルーム	30席

B2F	
書庫	9万冊（可能）
キャレル	6席
視聴覚室	（予定）

## ◆協力業者◆

(株)深谷組  
東京建機工業(株)  
(有)推葉鉄筋  
(株)佐々木工務所  
浅野総業(株)  
(株)森本組  
高伸タイル(株)  
完全防水(株)  
高田工業(株)  
ピーシー理化学工業(株)  
上條金物(株)

進和工業(株)  
港北サッシ(株)  
(株)坂本硝子店  
山岸塗装工業(株)  
誠産業(株)  
大東重機(株)  
米山鉄工(株)  
中野組石材工業(株)  
大平工業(株)  
友和商工(株)  
日本ファイリング(株)

東京日立エレベーター販売(株)  
ニュータウン建物管理(株)  
カワイシ  
(株)加藤電設  
和光電気工業(株)  
太洋物産(株)  
中和木材  
横河東亜工業(株)  
(株)ジャパンアドブレン  
和光総合建装(株)  
三好木工(株)  
(株)文教センター



